

Zäune aller Art  
für Ihre Sicherheit & Geborgenheit

**driller**



„mehr als Draht!“

## Rosenbogen Massiv – Ein sicherer Halt



Farb-Beschichtung nach RAL möglich!

- Massiv
- Leichte Montage
- Langlebig



Dezentes Erscheinungsbild mit der Stärke von Stahl!

### Wirklich nur für Rosen?

Wenn von Rosenbögen die Rede ist, denkt man an die „Königin“ aller Blumen. Doch die Rose ist nicht die einzige, welche hier eine sichere Stütze finden kann. Außer den häufigsten Kletterrosen wie Ramblerrosen, mit weicheren und biegsameren Trieben und den oft blühenden Kletterrosen der alten Sorten sind die Bögen auch für Clematis und Waldreben hervorragend geeignet. Geißblatt, Schwarzäugige Susanne und eine große Auswahl an anderen Schling- und Rankpflanzen wirken ebenso schön als Blickfang am Rosenbogen.

### Pluspunkte mit Sinn!

- Ideal zum Aufbau im eigenen Garten
- Leichte Montage
- In verschiedenen Ausführungen erhältlich
- Sehr stabil und belastbar
- Hochwertiger Baustahl (S235JR), verzinkt
- Schlichtes Design
- Löcher für die Verschraubungen sind vorgebohrt
- Große Maschung



Zäune aller Art  
für Ihre Sicherheit & Geborgenheit

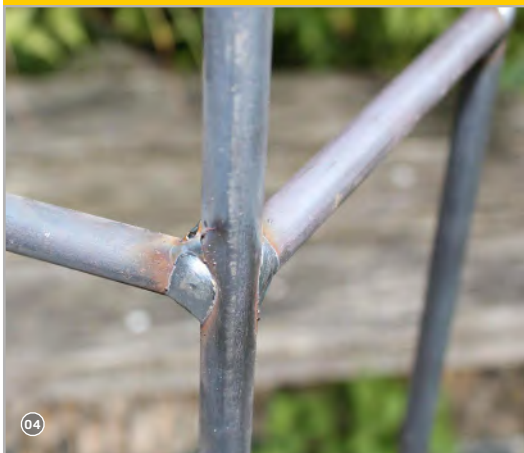
# driller



...mehr als Draht!



Individuelle Verbindungselemente!



Stabil Verschweißte Verbindungen!



Wir haben die  
individuell auf Sie  
zugeschnittenen  
Zaunlösungen!

## Unsere Rosenbogen Produkte im Überblick

Rosenbogen	Bogen Stärke	Durchgang			Artikel Nr.:	Gewicht
		Höhe	Breite	Tiefe		
<b>Baustahl blank</b> 1620 x 2360 mm	140 mm	2190 mm	1280 mm	450 mm	<b>30000</b>	23 Kg
<b>Baustahl verzinkt</b> 1620 x 2360 mm	140 mm	2190 mm	1280 mm	450 mm	<b>30001</b>	24 Kg
<b>Baustahl beschichtet</b> 1620 x 2360 mm	140 mm	2190 mm	1280 mm	450 mm	<b>30065</b>	24 Kg
<b>Baustahl blank Verbreiterung</b> 1620 x 2360 mm	Individuelle Fertigung nach Kundenwunsch!			<b>46755</b>	variiert	
<b>Baustahl verzinkt Verbreiterung</b> 1620 x 2360 mm	Individuelle Fertigung nach Kundenwunsch!			<b>46756</b>	variiert	

## Breiter, höher, schöner – Kein Thema!

Sie können Ihren Rosenbogen nach oben oder in die Breite verlängern. Wir fertigen Ihnen Verlängerungsstücke nach Maß. Sie benötigen dazu immer zwei Passstücke, im gleichen Format in der Breite oder Höhe des Rosenbogens. Durch die massive Bauweise des Rosenbogens werden auch alte, schwere Rankpflanzen wie z.B. Blauregen dauerhaft stabil abgestützt.



Die Bauteile können in der Höhe und der Breite erweitert werden!