



*Ideal zur Nachrüstung
vorhandener Strukturen!*

01

Montageanleitung Pfostenbeleuchtung iLuxo

Diese Montageanleitung gilt nur für Pfostenbeleuchtung iLuxo. Bitte lesen Sie die Anleitung sorgfältig durch, bevor Sie mit dem Aufbau der Beleuchtung beginnen.



Erfahrungen mit der selbstständigen Montage einzelner Bauteile

Für die Montage unseres Produktes, empfehlen wir mindestens folgende Kenntnisse und Voraussetzungen einzuhalten:

- Sinnvoll, bzw. nötig = mindestens 2 Personen zum Aufbau
- Der sichere Umgang mit Werkzeugen und/oder Maschinen
- Kenntnisse zum Arbeitsschutz und zur Betriebssicherheit, sowie das Ergreifen von vorbeugenden Maßnahmen gegen Unfallgefahren
- Erfahrungen beim Transport und dem Umgang mit Werkzeugen und/oder schweren, sperrigen Bauteilen.

Sind die oben aufgeführten Qualifikationen nicht gegeben, ist es sicherer einen Fachmann zu Rate zu ziehen. Beauftragen Sie dafür einen fachkundigen Aufbaubetrieb.



Zusätzliche Sicherheitshinweise

Allgemeine vorbeugende Maßnahmen der Arbeitssicherheit. Wir sind sicher Sie schätzen die nötigen Vorsichtsmaßnahmen, je nach Produkt und Bedarf selbst richtig ein:

- Montage schwerer Bauteile nur auf ausreichend tragfähigem Untergrund und entsprechend der Montageanleitung vornehmen!
- Das Tragen von Sicherheitsschuhen und Schutzhandschuhen!
- Das Tragen von Schutzbrillen und Gehörschutz!
- Vorsicht bei spitzen und scharfkantigen Metallteilen!
- Gefahren vorher beurteilen und Schutzmaßnahmen ergreifen.

Sie benötigen für die Montage unseres Produktes eventuell auch Montagehilfen wie Werkzeuge und/oder Maschinen zur Umsetzung. Diese sind nicht im Lieferumfang enthalten.

Bild Nr.: 01 © iLuxo

Drahtwaren Driller GmbH

Robert-Bunsen-Straße 7d
Industriegebiet Nord
D - 79108 Freiburg im Breisgau

T +49 (0) 761-15 14 76 - 0
F +49 (0) 761-15 14 76 - 299
E verkauf@draht-driller.de

Öffnungszeiten:

MO - FR: 8:00 - 12:00 Uhr
13:00 - 17:00 Uhr
SA: 8:00 - 12:00 Uhr

Für Nachrichten, außerhalb unserer Öffnungszeiten, steht Ihnen unser Anrufbeantworter zur Verfügung.



www.draht-driller.de



driller

1. Step: Zubehör und Werkzeug

Kontrolle: Bitte überprüfen Sie die gelieferten Waren vor der Montage auf Vollständigkeit!

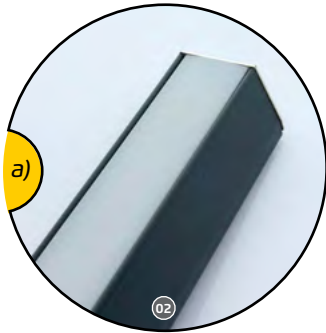


1 Komplettes Set bestehend aus:

- a) Leuchtleiste (830, 1030, 1230 oder 1830 mm)
- b) Verbindungskabel (ca. 2500 mm)
- c) Netzteil
- d) Montageset
- e) Y-Verteiler (ca. 300 mm)

Für die Montage benötigen Sie:

1. Inbusschlüssel (5,5)
2. Seitenschneider und Abisolierzange



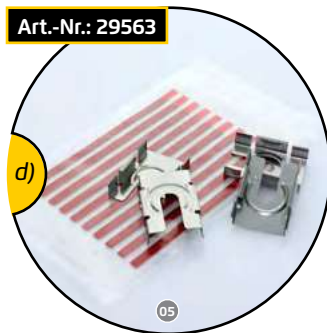
Leuchtleiste



Verbindungskabel



Netzteil



Montageset



Y-Verteiler



Benötigen Sie Hilfe bei der Montage? Kontaktieren Sie uns. Wir helfen Ihnen gerne weiter.

Hinweis: Die Außenleuchte wird als LED-Leuchtmittel in Form einer Schiene mit der Lichtfarbe Warmweiß 2800 bis 3100 Kelvin geliefert.



1.1 Netzteil und Schaltung der Leuchten

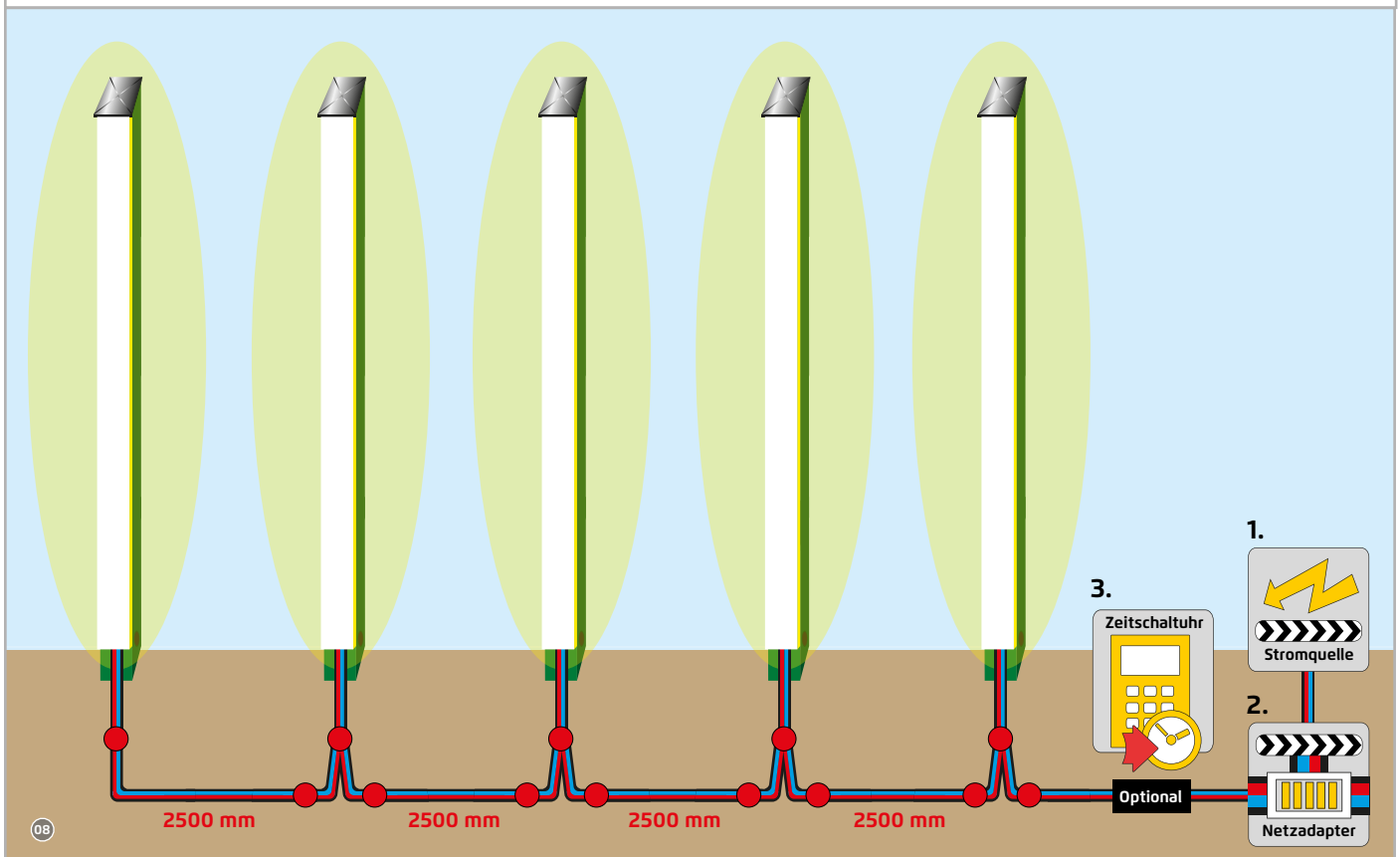
Das Netzteil benötigt einen feuchtigkeitsgeschützten Stecker oder muss an eine Stromleitung angeschlossen werden. **Das mitgelieferte Kabel des Netzteils ist noch nicht dafür vorbereitet!** Eine Zeitschaltuhr zum An- und Ausschalten der Leuchten muss im stromführenden Kabel zwischengeschaltet werden oder die Bedienung erfolgt über den Stecker.

Achtung: Pro Pfosten immer nur eine Leuchte anbringen!
Insgesamt höchstens 10 Leuchten pro 25 Meter an einem Stromkreislauf möglich!



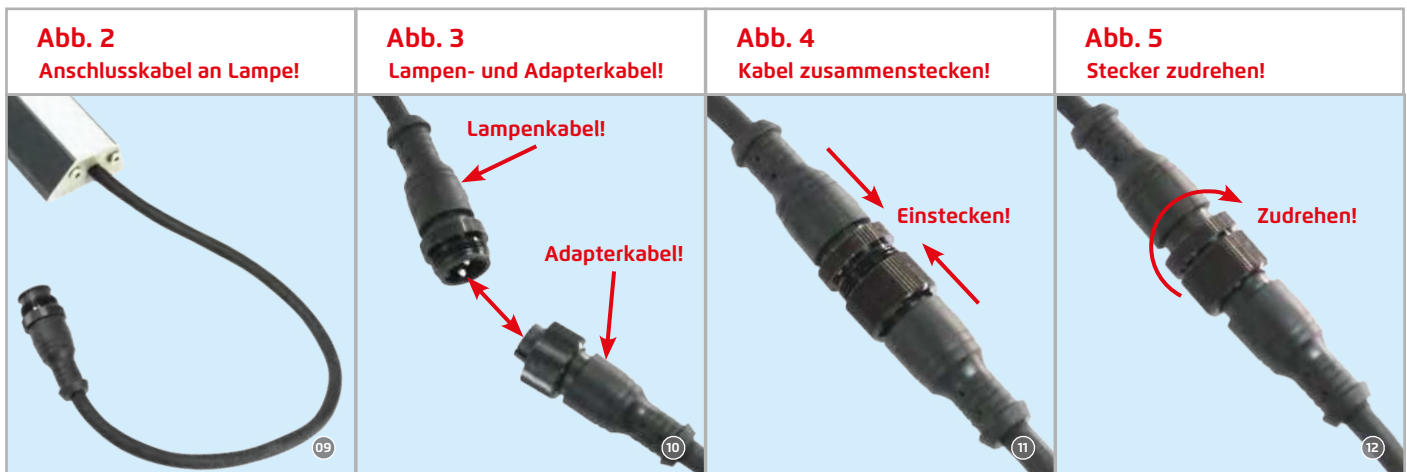
2. Step: Schemazeichnung Stromkreislauf

Abb. 1
Schemazeichnung eines Stromkreislaufs eines 5er Sets!



2.1 Verkabelung der Leuchtprofile

Die einzelnen Leuchtprofile werden über ein Steckprinzip mit den mitgelieferten Kabeln verbunden und an das Netzteil, welches an eine Stromquelle anschließt, angeschlossen. Einfach die Kabel ineinander stecken und mit den Gewindeschrauben an beiden Enden zusammen drehen. (Abb. 2, 3, 4 + 5)



4. Step: Montage an die Pfosten

4.1 Pfosten Typ HS – Leuchtmittelmontage

Bei Pfosten Typ HS werden die Befestigungsklammern einfach mit den Innensechskantschrauben an die Abdeckleiste montiert. Anschließend werden die Leuchtprofile nur noch eingeklickt. **(Abb. 6, 7 + 8)**



4.2 Pfosten System UNI oder UNI-MID – Leuchtmittelmontage

Hier werden die Edelstahlklammern mit den speziellen Klebestreifen an die Pfostenfront geklebt und anschließend wird das Leuchtprofil eingehängt (Klebefläche muss staub- und fettfrei sein). **(Abb. 9)**

4.3 Montage an Hauswänden

Bei einer Montage an eine Hauswand, einen Pavillon oder ähnliches, müssen Schrauben für die Montage der Edelstahlklammern bauseits bereit liegen (bei glatten Oberflächen kann auch geklebt werden).

Service: Wir begleiten Ihr Projekt

Welches Bauvorhaben Sie auch realisieren möchten, wir stehen Ihnen mit unserer Fachberatung zur Seite. Das Umsetzen ihres Projektes bedarf außer hochwertigem Material, viel Sorgfalt im Aufbau. Mit unseren Montageanleitungen bieten wir Ihnen unser Wissen auf Papier, damit Sie sich auf der Baustelle nicht allein gelassen fühlen. Weitere Aufbauanleitungen zu unseren Produkten erhalten Sie auf Anfrage. **Lesen Sie mehr Informationen darüber unter:**

<https://www.draht-driller.de/zaunbau-zubehoer/zubehoer-fuer-den-aussenbereich/beleuchtung-zaunpfosten>



Haben Sie noch Fragen?
Kontaktieren Sie uns unter:
verkauf@draht-driller.de

Haftungsausschluss

2021-06-23

Unsere Montage- und Einbauhinweise in Wort und Bild erfolgen nach bestem Wissen. Sie befreien den Verarbeiter nicht von der eigenen Prüfung der von uns gelieferten Ware auf ihre Eignung für die beabsichtigten Verfahren und Zwecke.

Anwendung: Verwendung und Verarbeitung der Ware liegen außerhalb unserer Kontrollmöglichkeiten und liegen daher ausschließlich im Verantwortungsbereich des Verarbeiters.